

Etapa č.1

Bavory

Etapa č.2

Etapa č.3

Etapa č.4

KRPB-112775-2/ČJ-2023-060406-KAM


POLICIE ČESKÉ REPUBLIKY
KRAJSKÉ ŘEDITELSTVÍ POLICIE
JIHOMORAVSKÉHO KRAJE 22
DOPRAVNÍ INSPEKTORÁT
690 16 BŘECLAV, NÁR. HRDINŮ 15


Etapa č.1

DETAIL

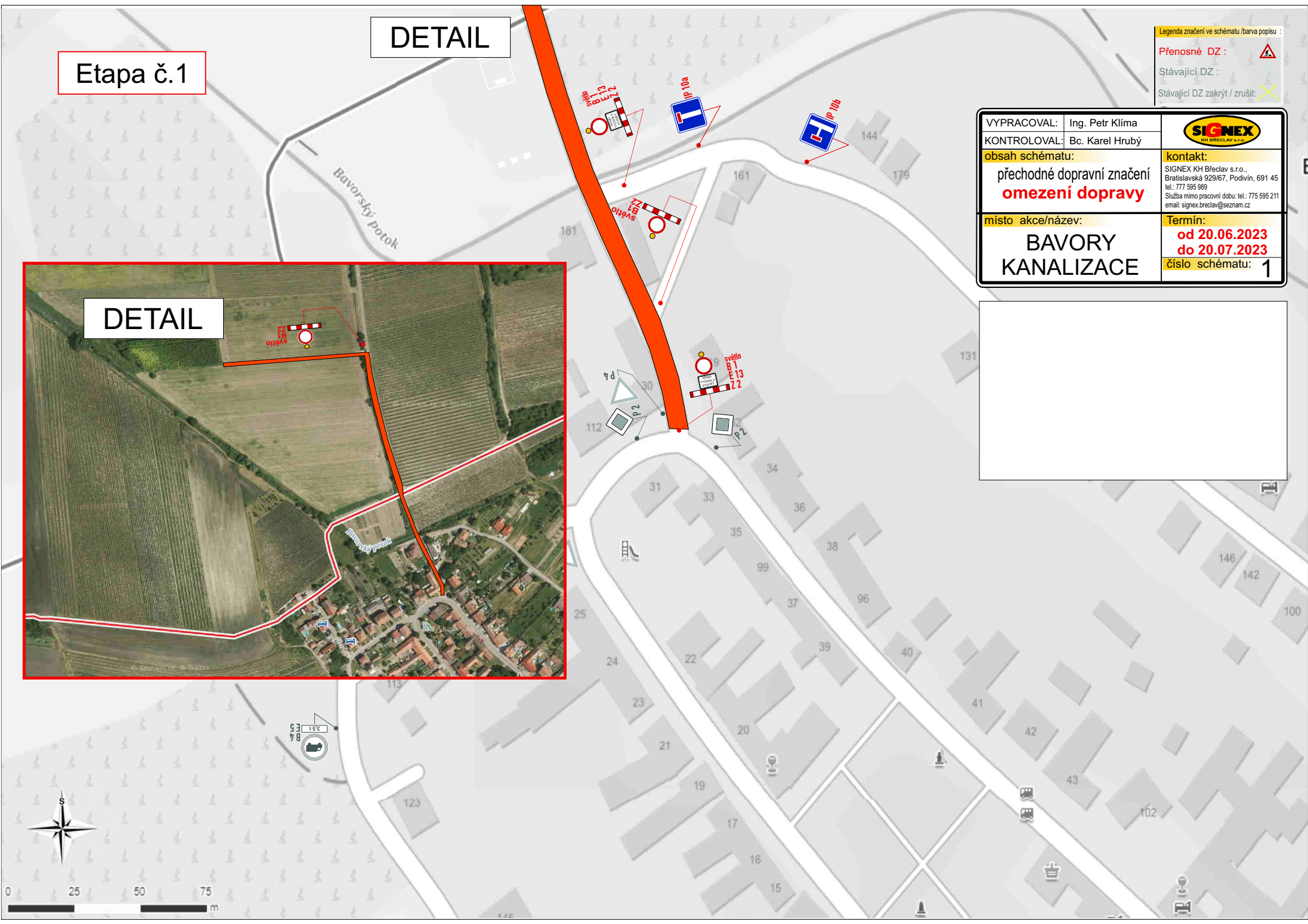
Legenda značení ve schématu /barva popisu :

Přenosné DZ : 

Stávající DZ : 

Stávající DZ zakrýt / zrušit : 

VYPRACOVAL:	Ing. Petr Klíma	
KONTROLOVAL:	Bc. Karel Hrubý	
obsah schématu:	přechodné dopravní značení omezení dopravy	
místo akce/název:	BAVORY KANALIZACE	
kontak:	SIGNEX KH Břeclav s.r.o., Bratislavská 929/67, Podivín, 691 45 tel.: 777 595 989 Služba mimo pracovní dobu: tel.: 775 595 211 email: signex.breclav@seznam.cz	
Termín:	od 20.06.2023 do 20.07.2023	
číslo schématu:	1	



Etapa č.2

Legenda značení ve schématu /barva popisu :

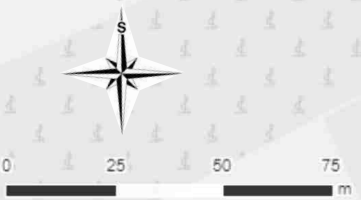
- Přenosné DZ :
- Stávající DZ :
- Stávající DZ zakryt / zrušit :

VYPRACOVAL:	Ing. Petr Klíma	
KONTRLOVAL:	Bc. Karel Hrubý	
obsah schématu:		kontakt:
přechodné dopravní značení omezení dopravy		SIGNEX KH Břeclav s.r.o., Bratislavská 929/67, Podivín, 691 45 tel.: 777 595 989 Služba mimo pracovní dobu: tel.: 775 595 211 email: signex.breclav@seznam.cz
místo akce/název:		Termín:
BAVORY KANALIZACE		od 23.07.2023 do 25.09.2023
		číslo schématu: 2

BAVORY
úplná uzavírka
od 23.07. do 25.09.2023
místní komunikace
kanalizace a přípojky

náhradní zastávky
a trasa autobusů
od 23.07. do 25.09.2023

VYPRACOVAL:	Ing. Petr Klíma	
KONTRLOVAL:	Bc. Karel Hrubý	
obsah schématu:		kontakt:
přechodné dopravní značení omezení dopravy		SIGNEX KH Břeclav s.r.o., Bratislavská 929/67, Podivín, 691 45 tel.: 777 595 989 Služba mimo pracovní dobu: tel.: 775 595 211 email: signex.breclav@seznam.cz
místo akce/název:		Termín:
Bavorský potok místní komunikace kanalizace a přípojky		od 23.07.2023 do 25.09.2023
		číslo schématu:



Etapa č.3

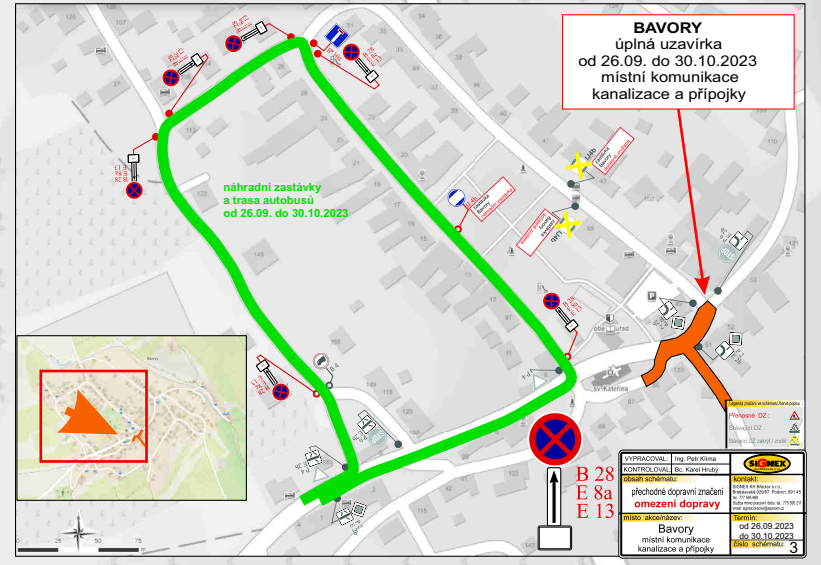
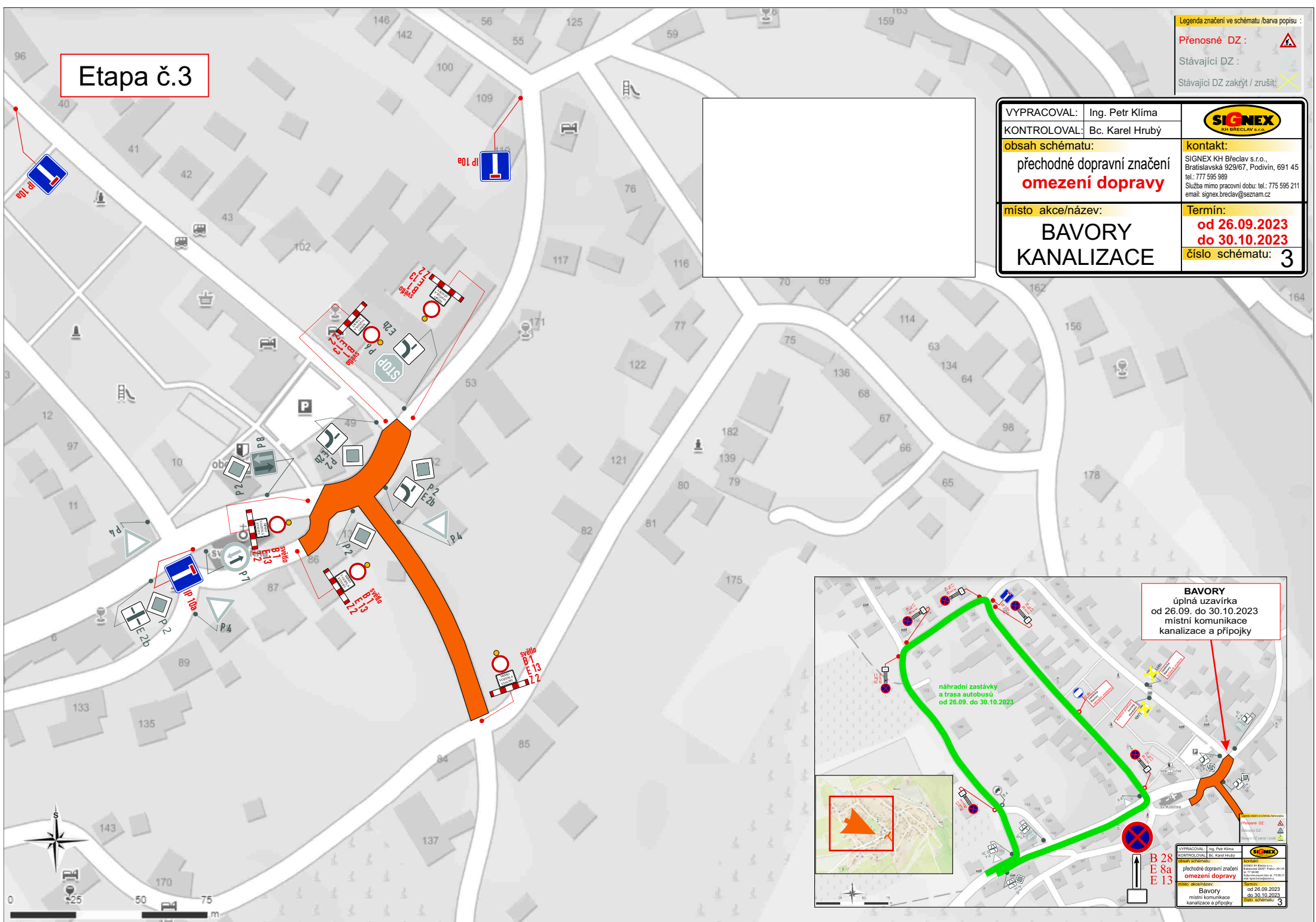
Legenda značení ve schématu /barva popisu :

Přenosné DZ :

Stávající DZ :

Stávající DZ zakrýt / zrušit :

VYPRACOVAL:	Ing. Petr Klíma	
KONTRLOVAL:	Bc. Karel Hrubý	
obsah schématu:	kontakt:	
přechodné dopravní značení omezení dopravy		SIGNEX KH Břeclav s.r.o., Bratislavská 929/67, Podivín, 691 45 tel.: 777 595 989 Služba mimo pracovní dobu: tel.: 775 595 211 email: signex.breclav@seznam.cz
místo akce/název:	Termín:	
BAVORY KANALIZACE		od 26.09.2023 do 30.10.2023
		číslo schématu: 3



BAVORY
úplná uzavírka
od 26.09. do 30.10.2023
místní komunikace
kanalizace a přípojky

náhradní zastávky
a trasa autobusů
od 26.09. do 30.10.2023

B 28
E 8a
E 13

VYPRACOVAL:	Ing. Petr Klíma	
KONTRLOVAL:	Bc. Karel Hrubý	
obsah schématu:	kontakt:	
přechodné dopravní značení omezení dopravy		SIGNEX KH Břeclav s.r.o., Bratislavská 929/67, Podivín, 691 45 tel.: 777 595 989 Služba mimo pracovní dobu: tel.: 775 595 211 email: signex.breclav@seznam.cz
místo akce/název:	Termín:	
Bavorský Újezd místní komunikace kanalizace a přípojky		od 26.09.2023 do 30.10.2023
		číslo schématu: 3

Etapa č.4

Legenda značení ve schématu /barva popisu :

- Přenosné DZ :
- Stávající DZ :
- Stávající DZ zakrýt / zrušit:

VYPRACOVAL: Ing. Petr Klíma	
KONTROLOVAL: Bc. Karel Hrubý	
obsah schématu: přechodné dopravní značení omezení dopravy	kontakt: SIGNEX KH Břeclav s.r.o., Bratislavská 929/67, Podivín, 691 45 tel.: 777 595 989 Služba mimo pracovní dobu: tel.: 775 595 211 email: signex.breclav@seznam.cz
místo akce/název: BAVORY KANALIZACE	Termín: od 01.11.2023 do 31.12.2023 číslo schématu: 4

