

RDS

KOPRĚ-62276-1-CJL-2021-020408-KAM

DOKA  
DOKA  
DOKA

SITUACE PŘechodného dopravního značení  
MSTŘE BŘEHOVÝ - DOLEjší DUBRAVNICE - SOUVISLÁ OBECNÍ KŘÍŽOVÁ  
2021

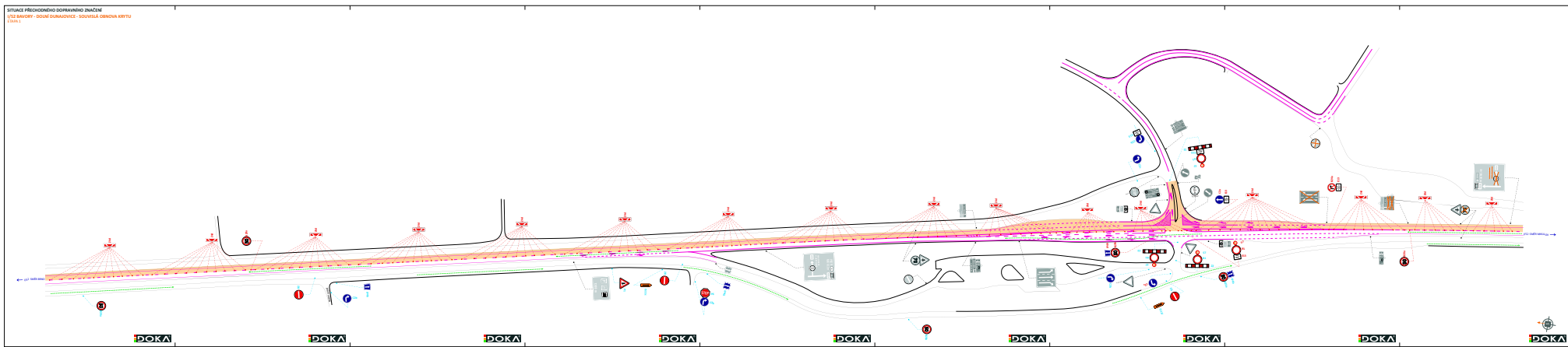
Projektant	Ing. Karel Šťáhlavský	Projektant	Ing. Karel Šťáhlavský
Projektant	Ing. Karel Šťáhlavský	Projektant	Ing. Karel Šťáhlavský
Projektant	Ing. Karel Šťáhlavský	Projektant	Ing. Karel Šťáhlavský

MSTŘE BŘEHOVÝ - DOLEjší DUBRAVNICE  
SOUVISLÁ OBECNÍ KŘÍŽOVÁ  
2021 I

SITUACE PŘechodného dopravního značení  
1:10







SITUACE PŘECHODNĚHO DOPRAVNÍHO ZNAČENÍ  
 VE BAKOVĚ - SOULSKÉ DUBÁNKOVCE - SOUVISLÁ ČÁST'KA KŘIVÝ  
 (ČK 1)

**LEGENDA:**

- PŘECHODNĚ HOŠTĚNÉ ZNAČENÍ
- PŘECHODNĚ HOŠTĚNÉ ZNAČENÍ - ZNAČENÍ VE ZEMĚDĚLNĚ VYUŽÍVANÝCH ÚZEMÍCH
- PŘECHODNĚ HOŠTĚNÉ ZNAČENÍ - ZNAČENÍ VE VEŠKÝCH ZEMĚDĚLNĚ VYUŽÍVANÝCH ÚZEMÍCH
- OCHRANNÝ PÁSM PŘI PŘECHODNĚM ZNAČENÍ (ŠÍŘKA 12 M)
- OCHRANNÝ PÁSM PŘI PŘECHODNĚM ZNAČENÍ (ŠÍŘKA 12 M)
- PŘECHODNĚ HOŠTĚNÉ ZNAČENÍ - ZNAČENÍ VE VEŠKÝCH ZEMĚDĚLNĚ VYUŽÍVANÝCH ÚZEMÍCH
- PŘECHODNĚ HOŠTĚNÉ ZNAČENÍ - ZNAČENÍ VE VEŠKÝCH ZEMĚDĚLNĚ VYUŽÍVANÝCH ÚZEMÍCH

**POZNÁMKA:** VE VEŠKÝCH ZEMĚDĚLNĚ VYUŽÍVANÝCH ÚZEMÍCH, KDE JE ŽÁDÁNO, JE NEKOROVANÝ PÁSM PŘI PŘECHODNĚM ZNAČENÍ ŠÍŘKA 12 M.

RDS

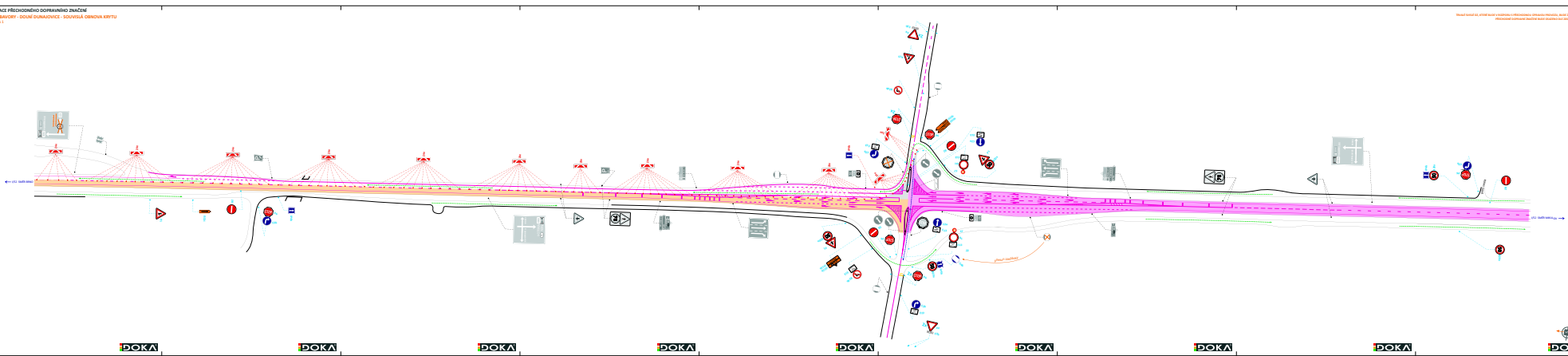
**DOKA** - DOKUMENTAČNÍ SYSTÉM  
 DOKUMENTAČNÍ SYSTÉM  
 DOKUMENTAČNÍ SYSTÉM

PROJEKTANT	PROJEKTANT
PROJEKTANT	PROJEKTANT
PROJEKTANT	PROJEKTANT
PROJEKTANT	PROJEKTANT
PROJEKTANT	PROJEKTANT

VEŠKÝ BAKOVĚ - SOULSKÉ DUBÁNKOVCE  
 SOUVISLÁ ČÁST'KA KŘIVÝ  
 (ČK 1)

SITUACE PŘECHODNĚHO DOPRAVNÍHO ZNAČENÍ

1:25



SITUACE PŘECHODNÉHO DOPRAVNÍHO ZNAČENÍ  
VÝŠĚ BAKOVÝ - DOLEJ DUBŇANOVICKÉ - DOUVOLÁ ČERVENÁ KRSTY  
STŘEHA 1

ŠKALA 1:1000



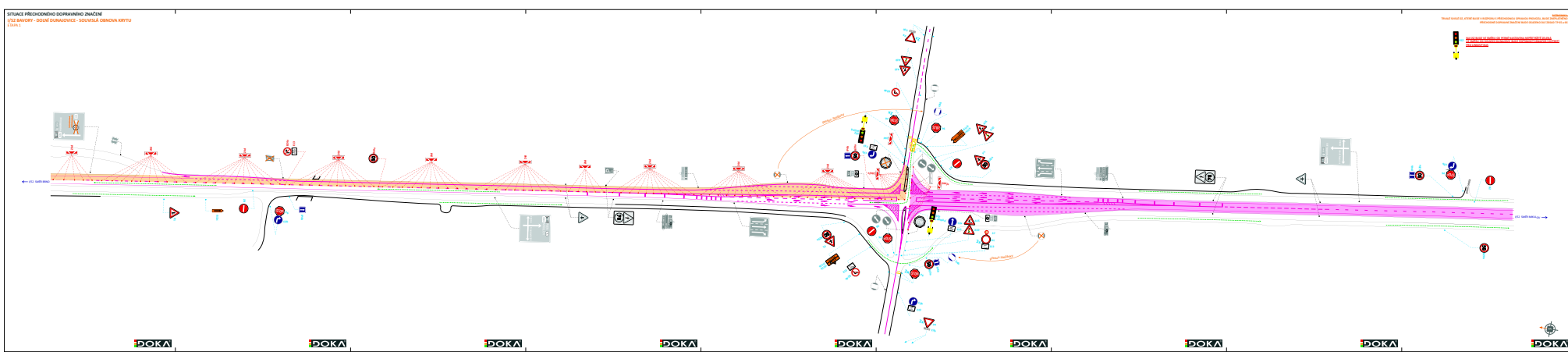
LEGENDA:

○	PRÁVNÍ ZNAČENÍ DOPRAVNÍHO ZNAČENÍ	—	DOPRAVNÍ ZNAČENÍ PRÁVNÍ ZNAČENÍ (DÁLKA 2,5 M)
○	PRÁVNÍ ZNAČENÍ DOPRAVNÍHO ZNAČENÍ (DÁLKA 2,5 M)	—	DOPRAVNÍ ZNAČENÍ DOPRAVNÍHO ZNAČENÍ (DÁLKA 2,5 M)
○	PRÁVNÍ ZNAČENÍ DOPRAVNÍHO ZNAČENÍ (DÁLKA 2,5 M)	—	DOPRAVNÍ ZNAČENÍ DOPRAVNÍHO ZNAČENÍ (DÁLKA 2,5 M)
○	PRÁVNÍ ZNAČENÍ DOPRAVNÍHO ZNAČENÍ (DÁLKA 2,5 M)	—	DOPRAVNÍ ZNAČENÍ DOPRAVNÍHO ZNAČENÍ (DÁLKA 2,5 M)

RDS

REGISTRUJEME SVAZKY A SAMOSTATNÉ ČI  
**DOKA** Projektovno-stavební firma s.r.o. Projektovno-stavební firma s.r.o.

<b>VÝŠĚ BAKOVÝ - DOLEJ DUBŇANOVICKÉ</b> <b>DOUVOLÁ ČERVENÁ KRSTY</b> STŘEHA 1	<b>DOKA</b>
SITUACE PŘECHODNÉHO DOPRAVNÍHO ZNAČENÍ	1:30



SITUACE PŘECHODNÉHO DOPRAVNÍHO ZNAČENÍ  
 ÚZ. BŘEHOVÝ - DOJALŤ DOKOVANICE - DOVOJALŤ GORŤKA KRYTŤ  
 STŤ 1

UPOZORNĚNÍ: VŠECHNŤ ZNAČENÍ, PŘEDSTAVENŤ VE SVĚTLŤNĚ NEBO NA POKRÝTĚ, MUSÍ BŤ VÝRAČNĚ ZNAČENŤ  
 V PŘÍPADĚ ÚSTUPNĚNŤ PŘEDSTAVENŤ NA SVĚTLŤNĚ NEBO NA POKRÝTĚ, MUSÍ BŤ VÝRAČNĚ ZNAČENŤ

DOKA DOKA DOKA DOKA DOKA DOKA DOKA DOKA DOKA

**LEGENDA:**

○	PŘECHODNĚ ZNAČENŤ	○	ZNAČENŤ ÚSTUPNĚNŤ PŘEDSTAVENŤ (PRŤVNĚ 1,5 M)
⊖	PŘECHODNĚ ZNAČENŤ ÚSTUPNĚNŤ	⊖	ZNAČENŤ ÚSTUPNĚNŤ ÚSTUPNĚNŤ (PRŤVNĚ 1,5 M)
⊕	PŘECHODNĚ ZNAČENŤ ZNAČENŤ ÚSTUPNĚNŤ	⊕	ZNAČENŤ ÚSTUPNĚNŤ ZNAČENŤ ÚSTUPNĚNŤ (PRŤVNĚ 1,5 M)
⊖	PŘECHODNĚ ZNAČENŤ ZNAČENŤ ÚSTUPNĚNŤ	⊖	ZNAČENŤ ÚSTUPNĚNŤ ZNAČENŤ ÚSTUPNĚNŤ (PRŤVNĚ 1,5 M)
○	ZNAČENŤ ÚSTUPNĚNŤ ZNAČENŤ ÚSTUPNĚNŤ	○	ZNAČENŤ ÚSTUPNĚNŤ ZNAČENŤ ÚSTUPNĚNŤ (PRŤVNĚ 1,5 M)
○	ZNAČENŤ ÚSTUPNĚNŤ ZNAČENŤ ÚSTUPNĚNŤ	○	ZNAČENŤ ÚSTUPNĚNŤ ZNAČENŤ ÚSTUPNĚNŤ (PRŤVNĚ 1,5 M)
○	ZNAČENŤ ÚSTUPNĚNŤ ZNAČENŤ ÚSTUPNĚNŤ	○	ZNAČENŤ ÚSTUPNĚNŤ ZNAČENŤ ÚSTUPNĚNŤ (PRŤVNĚ 1,5 M)

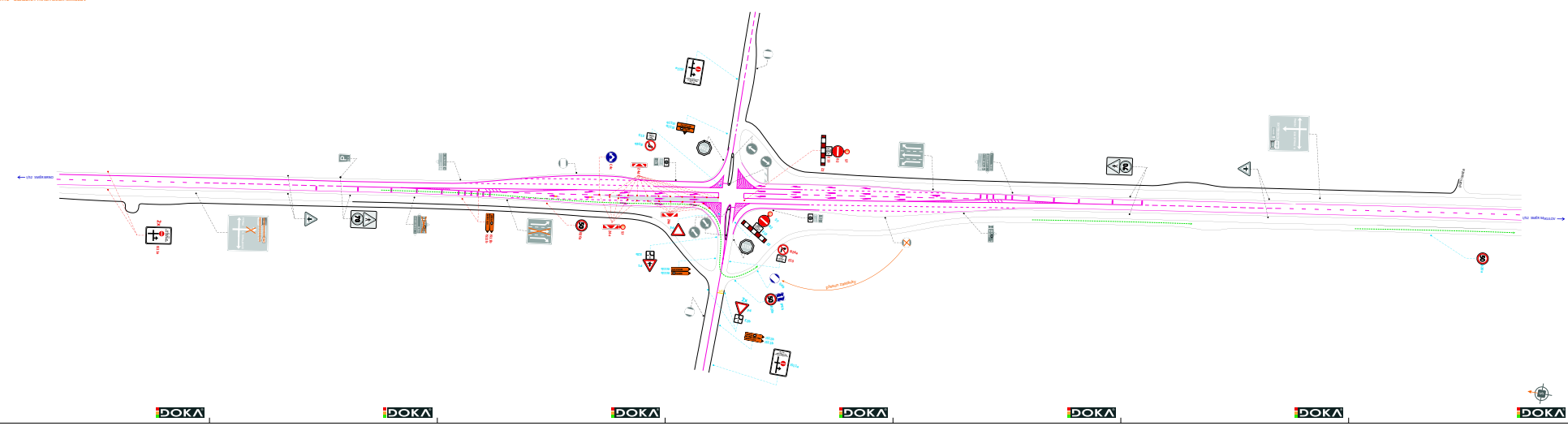
RDS

**DOKA** DOKOVANICE **DOKA** DOJALŤ **DOKA** DOVOJALŤ **DOKA** GORŤKA

UZZĚ BŘEHOVÝ - DOJALŤ DOKOVANICE  
 DOVOJALŤ GORŤKA KRYTŤ  
 STŤ 1

SITUACE PŘECHODNÉHO DOPRAVNÍHO ZNAČENÍ 1:30

SITUACE PŘECHODNÉHO DOPRAVNÍHO ZNAČENÍ  
 I/32 BAVORY - DOLNÍ DUNAJOVICE, SOUVISLÁ OBLAST' KRYTU  
 STRANA 2 - ODSTRAŇOVÁNÍ TRASA SMĚRU SMYKLOV



LEGENDA:

	TRVALÉ DÍLČE DOPRAVNÍ ZNAČENÍ		MOŽNOSTNÉ ZÁKAZ
	PŘECHODNÉ SVLEČE DOPRAVNÍ ZNAČENÍ PŘECHODNÉ SVLEČE DOPRAVNÍ ZNAČENÍ		TRVALÉ KONTROLOVANÉ DOPRAVNÍ ZNAČENÍ
	PŘECHODNÉ SVLEČE DOPRAVNÍ ZNAČENÍ PŘECHODNÉ SVLEČE DOPRAVNÍ ZNAČENÍ		SMĚR VEDENÍ DOPRAVY

LEGENDA (pokračování):  
 PŘECHODNÉ DOPRAVNÍ ZNAČENÍ BUDOU ZRUŠENO DNE 30.06.2024



**RDS**

**DOKA**

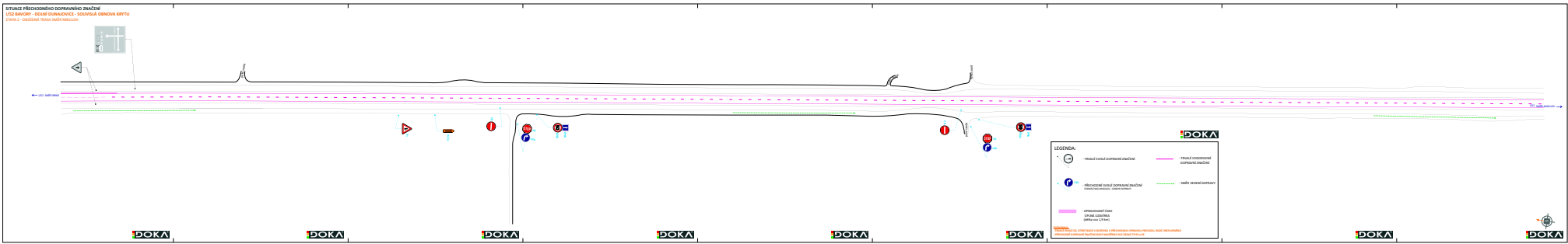
• Projektový inženýr  
 • Projektový inženýr  
 • Projektový inženýr  
 • Projektový inženýr

PROJEKTANT	DR. JAROSLAV	DR. JAROSLAV
PROJEKTOVÝ INŽENÝR	DR. JAROSLAV	DR. JAROSLAV
PROJEKTOVÝ INŽENÝR	DR. JAROSLAV	DR. JAROSLAV
PROJEKTOVÝ INŽENÝR	DR. JAROSLAV	DR. JAROSLAV
PROJEKTOVÝ INŽENÝR	DR. JAROSLAV	DR. JAROSLAV

**I/32 BAVORY - DOLNÍ DUNAJOVICE**  
**SOUVISLÁ OBLAST' KRYTU**  
 STRANA 2

SITUACE PŘECHODNÉHO DOPRAVNÍHO ZNAČENÍ

DOKA  
 7/24



RDS

**DOKA** Dopravní úřad Svitavy

**STAVBA:** ÚSTAVNĚNÍ KŘÍŽENÍ ŽILNY DOKA - SOUVISLÁ OBECNÁ KŘÍŽENÍ

**STAVBAČI:** [Signatures]

PROJEKTANT:	PROJEKT:
STAVBA:	PRŮBĚH:
PROJEKTANT:	PROJEKTANT:

**STAVBAČI:** ÚSTAVNĚNÍ KŘÍŽENÍ ŽILNY DOKA - SOUVISLÁ OBECNÁ KŘÍŽENÍ

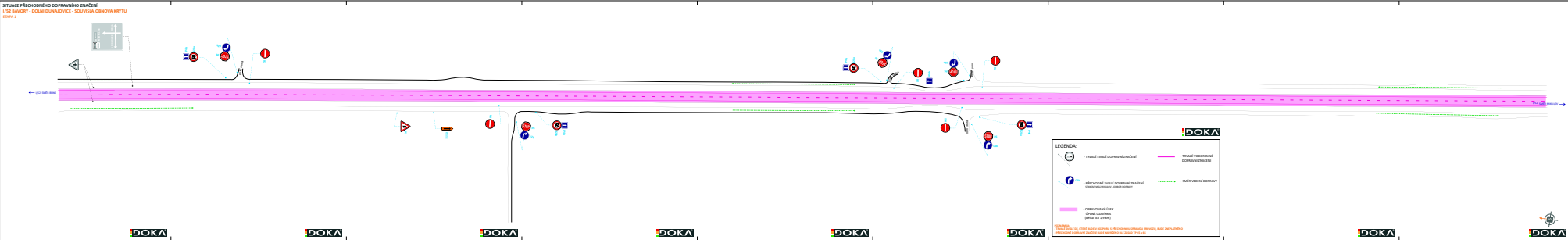
**STAVBAČI:** ÚSTAVNĚNÍ KŘÍŽENÍ ŽILNY DOKA - SOUVISLÁ OBECNÁ KŘÍŽENÍ

**STAVBAČI:** ÚSTAVNĚNÍ KŘÍŽENÍ ŽILNY DOKA - SOUVISLÁ OBECNÁ KŘÍŽENÍ

**STAVBAČI:** ÚSTAVNĚNÍ KŘÍŽENÍ ŽILNY DOKA - SOUVISLÁ OBECNÁ KŘÍŽENÍ

**STAVBAČI:** ÚSTAVNĚNÍ KŘÍŽENÍ ŽILNY DOKA - SOUVISLÁ OBECNÁ KŘÍŽENÍ





RDS

STAVITEĽSTVO BILKA A SÁRNYI, ČS

**DOKA** Vlado Bábryš, Ing. arch. Projektant dopravných značení, tabuliek a značkových tabuliek. Právnik: Ing. arch. Jozef Láska

**DOKA** Projektant dopravných značení, tabuliek a značkových tabuliek.

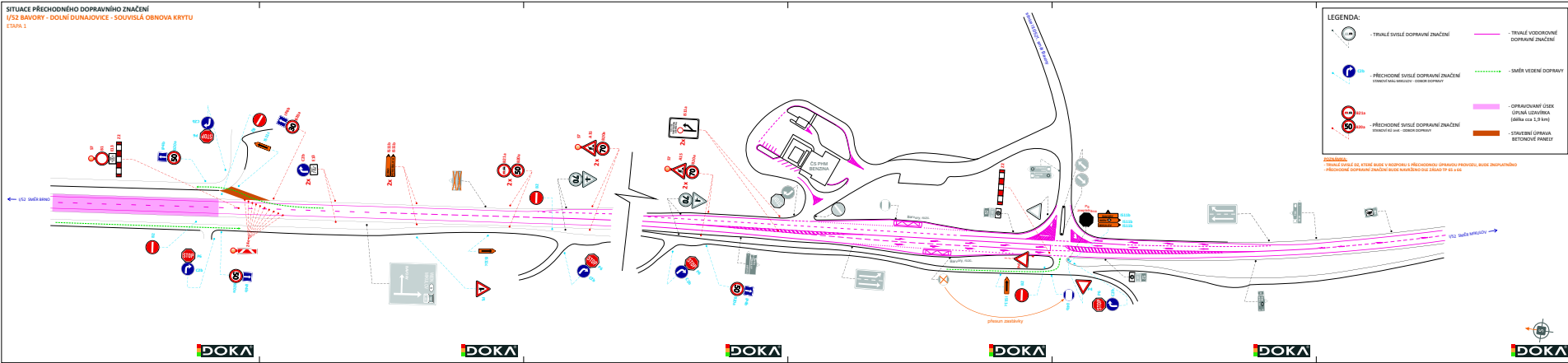
DOKA	
Právnym zástupcom	Právnik
Ing. arch. Jozef Láska	Ing. arch. Jozef Láska
Právnik	Ing. arch. Jozef Láska
Právnik	Ing. arch. Jozef Láska
Právnik	Ing. arch. Jozef Láska
Právnik	Ing. arch. Jozef Láska

VTZ BABRYŠ - DOLNÉ DUBNÁVCE  
SOUVISIA OBLASTI KRÍTU  
ZNAČKA 1

DOKA	
Situácia	Právnik
1:4	1:4

SITUÁCIE PRÉCDONÉHO DOPRAVNÉHO ZNAČNÍ

**SITUACE PŘECHODNÉHO DOPRAVNÍHO ZNAČENÍ**  
**1/52 BAVORY - DOLNÍ DUNAJOVICE - SOUVISLÁ OBNOVA KRYTÍ**  
 ETAPA 1



**LEGENDA:**

- TRVALÉ SVISLÉ DOPRAVNÍ ZNAČENÍ
- PŘECHODNÉ SVISLÉ DOPRAVNÍ ZNAČENÍ (STAVBY NA VOZOVCE - ODBĚR DOPRAVY)
- PŘECHODNÉ SVISLÉ DOPRAVNÍ ZNAČENÍ (PŘECHODNÉ DOPRAVNÍ ZNAČENÍ - ODBĚR DOPRAVY)
- TRVALÉ VODROVNÉ DOPRAVNÍ ZNAČENÍ
- PŘECHODNÉ VODROVNÉ DOPRAVNÍ ZNAČENÍ
- SMĚR VEDENÍ DOPRAVY
- OPRAVOVANÝ ÚSEK ÚSTŘEJNÉ VOZOVKY (délka cca 1,0 km)
- STAVBA ÚPRAVY BETONOVÉ PLOŠEY

**POZNÁMKY:**  
 - Trvalé svislé a vodorovné dopravní značení v předchozí etapě opravovat pouze pokud je nezbytné  
 - Přechodné dopravní značení bude namalováno dle zásady 19.01.14

**RDS**

**ŘEDITELSTVÍ SILNIC A DÁLNIC ČR**

**DOKA** - Dodávka dopravních značení • Projektování dopravních značení  
 - Dodávka dopravních značení • Projektování dopravních značení

PROJEKTOVATEL	AVIS TESAŘ	PROJEKTOVATEL	AVIS TESAŘ
ODPORUČENÝ PROJEKTOVATEL	BL. ŠIMŤAL LACE	ODPORUČENÝ PROJEKTOVATEL	BL. ŠIMŤAL LACE
VYKONAVATEL	DUNAČOVSKÝ	VYKONAVATEL	DUNAČOVSKÝ
ODPORUČENÝ VYKONAVATEL	BL. ŠIMŤAL LACE	ODPORUČENÝ VYKONAVATEL	BL. ŠIMŤAL LACE

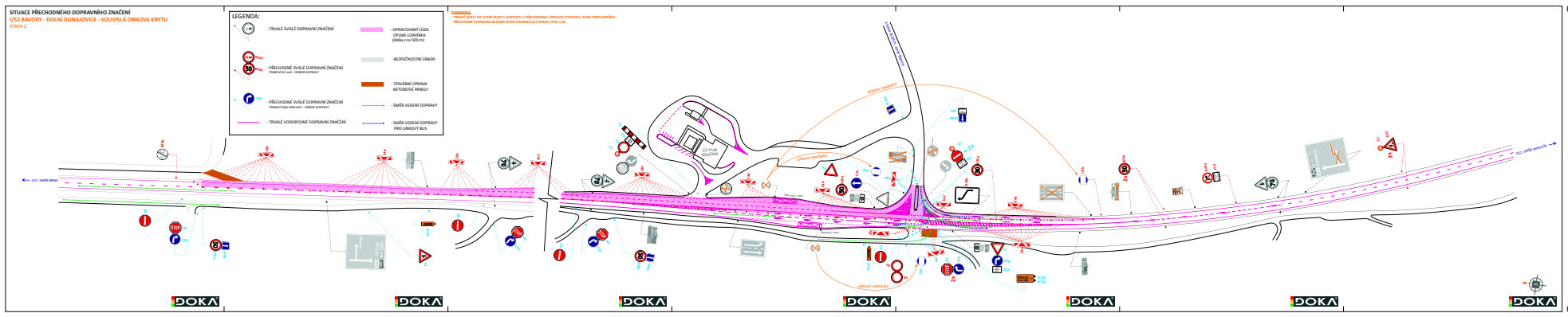
ŘÍDILNÍ PRACOVNÍK: JAROMÍR MAREŠ  
 DOKA: JAROMÍR MAREŠ  
 DOKA: JAROMÍR MAREŠ

**1/52 BAVORY - DOLNÍ DUNAJOVICE**  
**SOUVISLÁ OBNOVA KRYTÍ**  
 ETAPA 1

MAŠTĚB: 1:500  
 DĚLŮVÝ ČÍSLO: 2024-001  
 DOKA: JAROMÍR MAREŠ

MAŠTĚB: 1:500  
 DĚLŮVÝ ČÍSLO: 2024-001  
 DOKA: JAROMÍR MAREŠ

MAŠTĚB: 1:500  
 DĚLŮVÝ ČÍSLO: 2024-001  
 DOKA: JAROMÍR MAREŠ



RDS

ŘEŠITELSTVÍ SILNIC A DALŠNÍ ČR

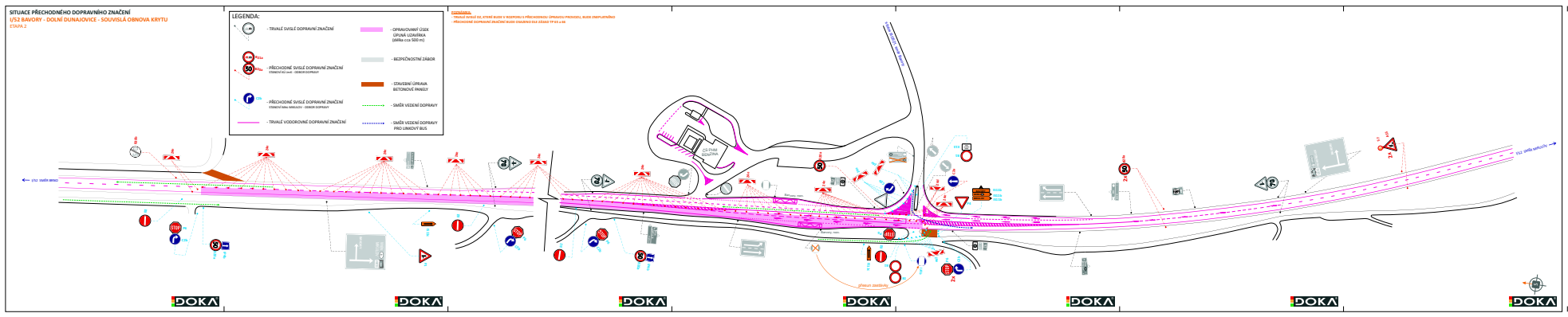
**DOKA** - Kvalita dopravních značek • Přesnost dopravních značek  
 - Moderní dopravní značky • Přesnost dopravních značek

**DOKA**

ÚSZ BAVORY - DOLEJ DUNAJOVICE  
 SOUVISLÁ OBNOVA KŘIVTU  
 ETAP. 2

SITUACE PŘECHODNÉHO DOPRAVNÍHO ZNAČENÍ

2b



**RDS**

ŘEDITELSTVÍ ŽELEZNIC A DÁLNIC ČR

• Kvalita dopravních značek • Přehlednost dopravních značek  
 • Moderní dopravní značky • Přehlednost dopravních značek

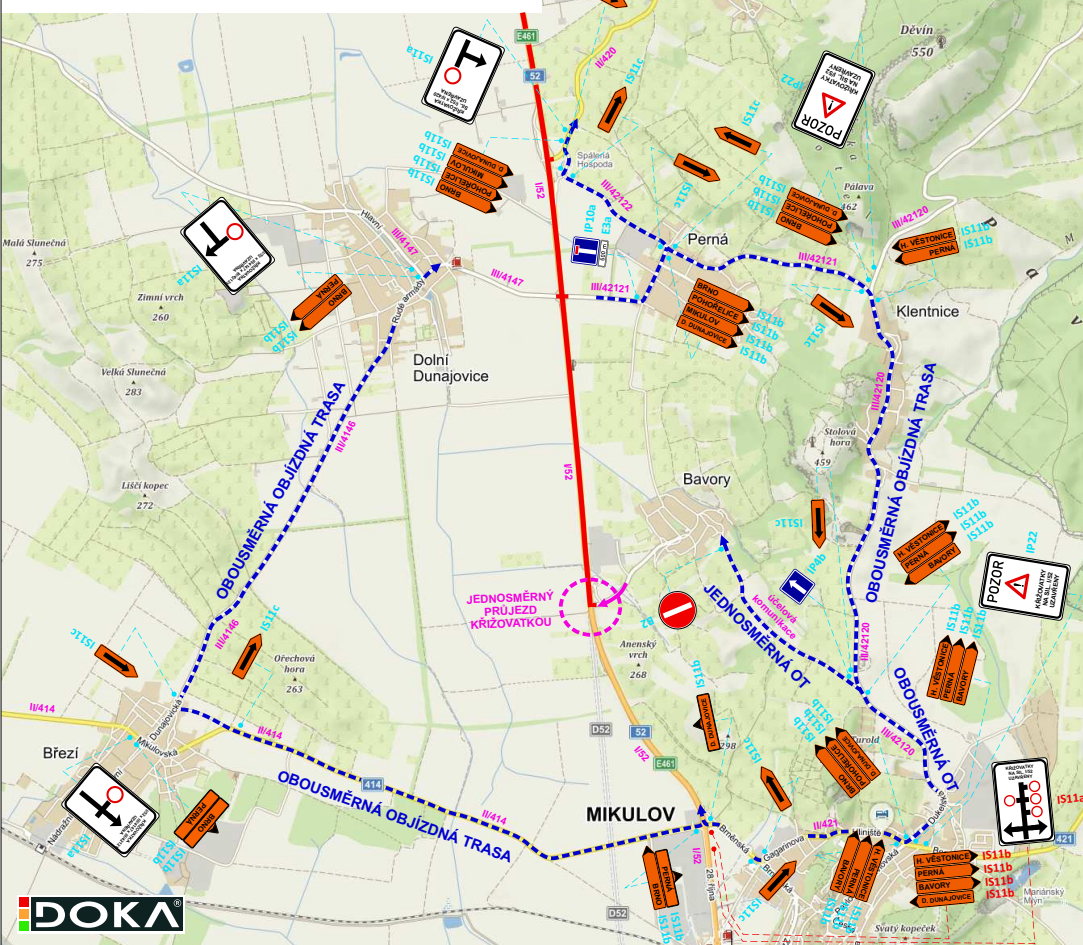
DOKA DOKA s.r.o. DOKA s.r.o. DOKA s.r.o. DOKA s.r.o. DOKA s.r.o.	DOKA DOKA s.r.o. DOKA s.r.o. DOKA s.r.o. DOKA s.r.o.
---	--

ÚSZ BAVORY - DOLNÍ DUNAJOVICE  
 SOUVISLÁ OBNOVA KŘIVTU  
 ETAP. 2

SITUACE PŘECHODNÉHO DOPRAVNÍHO ZNAČENÍ

2a

**SITUACE ŠIRŠÍCH VZTAHŮ**  
**I/52 BAVORY - DOLNÍ DUNAJOVICE - SOUVISLÁ OBNOVA KRYTU**  
**OBJÍZDNÉ TRASY**



**LEGENDA:**

- IS11c - PŘECHODNÉ SVISLÉ DZ  
STANOVÍ Měu MIKULOV - ODBOR DOPRAVY
- IS11c - PŘECHODNÉ SVISLÉ DZ  
STANOVÍ KÚ JmK - ODBOR DOPRAVY
- SMĚR OBOUSMĚRNÉ OBJÍZDNÉ TRASY
- OPRAVOVANÝ ÚSEK

**POZNÁMKA:**

- TRVALÉ SVISLÉ DZ, KTERÉ BUDE V ROZPORU S PŘECHODNOU ÚPRAVOU PROVOZU, BUDE ZNEPLATNĚNO
- PŘECHODNÉ DOPRAVNÍ ZNAČENÍ BUDE NAVRŽENO DLE ZÁSAD TP 65 a 66



RDS



ŘEDITELSTVÍ SILNIC A DÁLNIC ČR

**DOKA**

- Svislé dopravní značení
- Vodorovné dopravní značení
- Provizorní dopravní značení
- Projektování dopravního značení

DOKA, s.r.o., provozovna: Na návsi 11/5, Holásky, 620 00 Brno, IČ: 63471752, DIČ: CZ63471752, e-mail: info@dokadz.cz, www.dokadz.cz, mob.: 603 881 905

VEDOUcí PROJEKTANT	Aleš TESAŘ		<b>DOKA</b>
ZODPOVĚDNÝ PROJEKTANT	Bc. Jakub LACH		DOKA, s.r.o.
VYPRACOVAL	Ondřej HEJDUŠEK		Na návsi 11/5, Holásky, 620 00 Brno
KRESLIL	Ondřej HEJDUŠEK		IČ: 63471752, DIČ: CZ63471752
KONTROLOVAL	Bc. Jakub LACH		e-mail: info@dokadz.cz
KRAJ: JIHO MORAVSKÝ	OKRES: BŘECLAV	KÚ: MIKULOV	www.dokadz.cz mob.: 603 881 905
STAVBA:	<b>I/52 BAVORY - DOLNÍ DUNAJOVICE</b> <b>SOUVISLÁ OBNOVA KRYTU</b> <b>OBJÍZDNÉ TRASY</b>		DATUM 02/2021
NÁZEV VÝKRESU:	SITUACE ŠIRŠÍCH VZTAHŮ		FORMÁT 3x A4
			MĚŘITKO -----
			ÚČEL RDS
			ČÍS. ZAKÁZKY PDZ - 023
			ARCHIVNÍ ČÍS. 2021 - 029
			ČÍS. SOUPRAVY ČÍS. PŘÍLOHY